

WI-FI

La xarxa sense fils de la UdL permet a tots els col·lectius de la comunitat universitària accedir a Internet sense la necessitat d'una connexió per cable en el seu dispositiu.

En el cas de l'accés a través de l'essid eduroam, un cop autenticats podreu accedir als recursos que us corresponguin al vostre perfil: estudiantat / pas / pdi de la Universitat de Lleida.

Els usuaris d'altres comunitats educatives adherides a la iniciativa eduroam no heu de seguir aquestes instruccions, per qualsevol suport o indicació heu de contactar amb la vostra institució d'origen.

Com accedeixo al servei?

Les credencials (nom d'usuari i contrasenya) necessàries per accedir al essid eduroam són les mateixes que les emprades per accedir al campus virtual i a la resta de serveis telemàtics de la UdL, seguit del domini de la institució. En el cas de la UdL és @udl.cat, i cal especificar-lo sempre, tant si esteu a la UdL com si voleu accedir a l'essid eduroam que us proporcioni qualsevol de les institucions adherides a aquesta iniciativa.

Nom d'usuari + @udl.cat: per exemple: h1234567@udl.cat o bé abc3@udl.cat
Contrasenya que utilitzeu normalment per accedir al campus virtual

Com he de configurar el meu dispositiu??

- [Dispositius portàtils amb sistema operatiu Windows](#)
- [Dispositius portàtils amb sistema operatiu Linux](#)
- [Dispositius portàtils amb el sistema operatiu MacOS, dispositius mòbils Iphone i tauletes Ipad amb sistema operatiu iOS](#)
- [Dispositius mòbils i tauletes amb sistema operatiu Android](#)

Dispositius portàtils amb sistema operatiu Windows

Totes les versions d'aquest sistema operatiu estan suportades EXCEPTE Windows XP.

1. Si esteu a la UdL i no teniu dades al vostre dispositiu, podeu connectar-vos a l'essid CONGRES per obtenir connexió a Internet (limitada a <https://cat.eduroam.org>). Seguiu totes les instruccions del vídeo.
2. Si disposeu de connexió a Internet al vostre dispositiu, podeu saltar-vos el pas 1 i anar directament a l'enllaç: <https://cat.eduroam.org> per descarregar-vos l'aplicació i continuar amb les instruccions del vídeo.

Your browser does not support the HTML5 video element

Dispositius portàtils amb sistema operatiu Linux

La configuració està preparada per fer servir l'applet del Network Manager.

1. Si esteu a la UdL i no teniu dades al vostre dispositiu, podeu connectar-vos a l'essid CONGRES per obtenir connexió a Internet (limitada a <https://cat.eduroam.org>). Seguiu totes les instruccions del vídeo.
2. Si disposeu de connexió a Internet al vostre dispositiu, podeu saltar-vos el pas 1 i anar directament a l'enllaç: <https://cat.eduroam.org> per descarregar-vos l'aplicació i continueu a partir d'aquest punt amb les instruccions del vídeo.

Your browser does not support the HTML5 video element

Dispositius portàtils amb sistema operatiu MacOS, dispositius mòbils Iphone i tauletes Ipad amb sistema operatiu iOS

Totes les versions de MacOS a partir de X Lion (10.7) en endavant i d'iOS 5 en endavant. Si no és el primer cop que feu aquest procés primer heu d'esborrar la configuració del perfil antic abans de continuar.

1. Si esteu a la UdL i no teniu dades al vostre dispositiu, podeu connectar-vos a l'essid CONGRES per obtenir connexió a Internet (limitada a <https://cat.eduroam.org>). Seguiu totes les instruccions del vídeo.
2. Si disposeu de connexió a Internet al vostre dispositiu, podeu saltar-vos el pas 1 i anar directament a l'enllaç: <https://cat.eduroam.org> per descarregar-vos l'arxiu de configuració i continueu a partir d'aquest punt amb les instruccions del vídeo.

Versió incorrecta en iOS



Pot ser que l'enllaç no us porti a la versió de correcta del vostre dispositiu, si és així feu clic a "Tria un altre instal·lador per a baixar" i seleccioneu l'instal·lador correcte

Your browser does not support the HTML5 video element

Dispositius m?bils i tauletes amb sistema operatiu Android

Totes les versions d'Android a partir de la 4.3

Per aquest sistema operatiu es requereix que el dispositiu tingui definit un m?tode de seguretat activat per bloquejar-lo: un PIN d'acc?s, un patr?, una contrasenya o l'empremta dactilar. Si no teniu cap d'aquests m?todes de bloqueig activats consulta <https://support.google.com/android/answer/9079129> i activa'n un abans de continuar.

1. Instal?leu l'aplicaci? eduroam CAT disponible a Play Store (es necessari que el dispositiu tingui connexi? a Internet).
2. Si esteu a la UdL i no teniu dades al vostre dispositiu, podeu connectar-vos a l'essid CONGRES per obtenir connexi? a Internet (limitada a <https://cat.eduroam.org>).
3. Si disposeu de connexi? a Internet al vostre dispositiu, podeu saltar-vos el pas 2 i anar directament a l'enlla?: <https://cat.eduroam.org> per descarregar-vos l'arxiu de configuraci? i continueu a partir d'aquest punt amb les instruccions del v?deo.

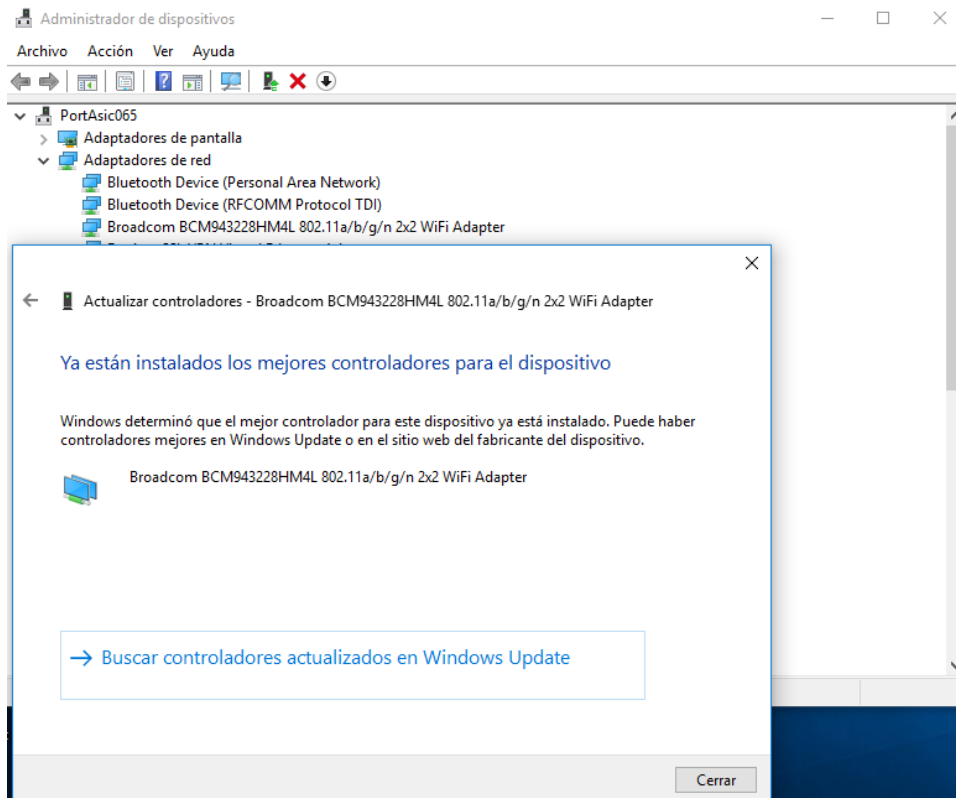
Your browser does not support the HTML5 video element

He configurat el meu dispositiu per? no veig l'essid eduroam ni cap altre de la UdL (per? s? d'altres)

Aquesta anomalia s'ha detectat en dispositius amb el sistema operatiu **Windows**.

Recentment la Universitat de Lleida ha renovat la seva infraestructura de la xarxa sense fils i alguns dispositius clients si no tenen els controladors de la xarxa sense fils actualitzats no mostren cap essid. Per a actualitzar els controladors:

1. Al quadre de "b?squeda" de la barra de tasques, escriviu "Administrador de dispositivos". Quan aparegui a la llista feu-hi clic,
2. Seleccioneu la categoria "Adaptadores de red" i busqueu el que acaba en "WiFi Adapter". Feu clic amb el bot? de la dreta i escolliu "Actualizar controlador".
3. Seleccioneu "Buscar software de controlador actualizado autom?ticamente"
4. Si Windows no troba un controlador nou, podeu intentar buscar-ne un a Windows Update o al lloc web del fabricant del dispositiu i seguir les seves instruccions d'instal?laci?.



Controladors per als adaptadors de xarxa WiFi de la marca Intel

Si el vostre adaptador de xarxa WiFi ?s de la marca Intel podeu seguir aquest enlla?:? <https://www.intel.com/content/www/us/en/support/articles/000054799/network-and-i-o/wireless.html> per actualitzar directament els controladors a la ?ltima versi?

He configurat el meu dispositiu, veig l'essid eduroam, hi faig clic i no aconseguixo connectar-me

Quan no aconseguim connectar-nos ?s perqu?:

1. No heu posat b? algun par?metre de la configuraci?. Repasseu tota la configuraci?.
2. El servidor d'autenticaci? no ent?n la vostra contrasenya. Reescriuiu-la i si t? algun d'aquests car?cters canvieu-los: @ i/o #
Si ets un alumne: Accedeix a <http://cv.udl.cat> . Introdueix l'identificador d'usuari i la contrasenya. Fes clic a Utilitats i despr?s a "Obre l'eina de directori" i "Canvia la clau d'acc?s"
Si ets PAS i/o PDI: Accedeix a <http://cv.udl.cat> . Introdueix l'identificador d'usuari i la contrasenya. Fes clic a "Intranet" i despr?s "Directori" i "Canvia la clau d'acc?s"

No he pogut connectar-me a eduroam

Si heu arribat fins aqu? i no heu pogut accedir a eduroam envieu un correu a l'adre?a wifi@llistes.udl.cat

El PAS i PDI de la UdL podeu obrir una assist?ncia a l'eina de Help Desk del campus virtual (<https://cv.udl.cat/portal/site/serveiinformatica>).