

Wifi Eduroam

La xarxa sense fil de la UdL permet accedir a Internet a tots els col·lectius de la comunitat universitària sense la necessitat d'una connexió per cable del seu dispositiu.

- Com accedeixo al servei wifi eduroam?
- Com he de configurar el meu dispositiu?
 - Dispositius portàtils amb sistema operatiu Windows
 - Dispositius portàtils amb sistema operatiu Linux
 - Dispositius portàtils amb sistema operatiu MacOS, dispositius mòbils Iphone i tauletes Ipad amb sistema operatiu iOS
 - Dispositius mòbils i tauletes amb sistema operatiu Android
- Resolució d'incidències més freqüents
 - He actualitzat a Ubuntu 22 i no puc connectar a l'essid eduroam
 - He configurat el meu dispositiu però no veig l'essid eduroam ni cap altre de la UdL (però sí d'altres)
 - He configurat el meu dispositiu, veig l'essid eduroam, hi faig clic i no aconseguixo connectar-me
 - No he pogut connectar-me a eduroam

Com accedeixo al servei wifi eduroam?

Les credencials (**nom d'usuari i contrasenya**) necessaries per accedir al essid eduroam són les mateixes que les emprades per accedir al campus virtual i a la resta de serveis telemàtics de la UdL, seguit del domini de la institució.

En el cas de la UdL és @udl.cat, i cal especificar-ho sempre, tant si esteu a la UdL com si voleu accedir a l'essid eduroam que us proporcionin qualsevol de les institucions adherides a aquesta iniciativa:

Credencials

Nom d'usuari + @udl.cat: per exemple: h1234567@udl.cat o bé abc3@udl.cat
Contrasenya que utilitzeu normalment per accedir al campus virtual

Com he de configurar el meu dispositiu??

- Dispositius portàtils amb sistema operatiu Windows
- Dispositius portàtils amb sistema operatiu Linux
- Dispositius portàtils amb sistema operatiu MacOS, dispositius mòbils Iphone i tauletes Ipad amb sistema operatiu iOS
- Dispositius mòbils i tauletes amb sistema operatiu Android

Dispositius portàtils amb sistema operatiu Windows

Totes les versions d'aquest sistema operatiu estan suportades EXCEPTE Windows XP.

1. Si esteu a la UdL i no teniu dades al vostre dispositiu, podeu connectar-vos a l'essid UdL per obtenir connexió a Internet (limitada a <https://cat.eduroam.org>). Seguiu totes les instruccions del vídeo.
2. Si disposeu de connexió a Internet al vostre dispositiu, podeu saltar-vos el pas 1 i anar directament a l'enllaç: <https://cat.eduroam.org> per descarregar-vos l'aplicació i continuar amb les instruccions del vídeo.

Your browser does not support the HTML5 video element

Dispositius portàtils amb sistema operatiu Linux

La configuració està preparada per fer servir l'applet del Network Manager.

1. Si esteu a la UdL i no teniu dades al vostre dispositiu, podeu connectar-vos a l'essid UdL per obtenir connexió a Internet (limitada a <https://cat.eduroam.org>). Seguiu totes les instruccions del vídeo
2. Si disposeu de connexió a Internet al vostre dispositiu, podeu saltar-vos el pas 1 i anar directament a l'enllaç: <https://cat.eduroam.org> per descarregar-vos l'aplicació i continueu a partir d'aquest punt amb les instruccions del vídeo.

Your browser does not support the HTML5 video element

Dispositius portàtils amb sistema operatiu MacOS, dispositius mòbils Iphone i tauletes Ipad amb sistema operatiu iOS

Totes les versions de MacOS a partir de X Lion (10.7) en endavant i d'iOS 5 en endavant. Si no és el primer cop que feu aquest procés primer heu d'esborrar la configuració del perfil antic abans de continuar.

1. Si esteu a la UdL i no teniu dades al vostre dispositiu, podeu connectar-vos a l'essid UdL per obtenir connexió a Internet (limitada a <https://cat.eduroam.org>). Seguiu totes les instruccions del vídeo.

2. Si disposeu de connexió a Internet al vostre dispositiu, podeu saltar-vos el pas 1 i anar directament a l'enllaç: <https://cat.eduroam.org> per descarregar-vos l'arxiu de configuració i continueu a partir d'aquest punt amb les instruccions del vídeo:

Versió incorrecta en iOS

Pot ser que l'enllaç no us porti a la versió de correcte del vostre dispositiu. Si és així feu clic a "Tria un altre instal·lador per a baixar" i seleccioneu l'instal·lador correcte

Your browser does not support the HTML5 video element

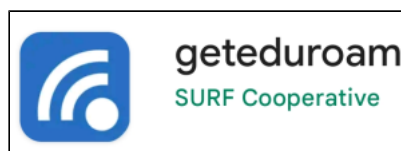
Dispositius mòbils i tauletes amb sistema operatiu Android

Totes les versions d'Android a partir de la 4.3.

Per aquest sistema operatiu es requereix que el dispositiu tingui definit un mètode de seguretat activat per bloquejar-lo: un PIN d'accés, un patró, una contrasenya o l'empremta dactilar. Si no teniu cap d'aquests mètodes de bloqueig activats consulta <https://support.google.com/android/answer/9079129> i activa'n un abans de continuar.

1. Instal·leu l'aplicació eduroam CAT disponible a Play Store (és necessari que el dispositiu tingui connexió a Internet).

Versió Android > 10



A partir de la versió 11, l'aplicació que cal instal·lar s'anomena **geteduroam**:

Per tant, **a partir de la versió 11 d'Android, cal instal·lar l'aplicació geteduroam enlloc d'eduroam CAT.**

Podeu veure la versió d'Android del vostre dispositiu anant a Configuració > Quant al telèfon.

2. Si esteu a la UdL i no teniu dades al vostre dispositiu, podeu connectar-vos a l'essid UdL per obtenir connexió a Internet (limitada a <https://cat.eduroam.org>).
3. Si disposeu de connexió a Internet al vostre dispositiu, podeu saltar-vos el pas 2 i anar directament a l'enllaç: <https://cat.eduroam.org> per descarregar-vos l'arxiu de configuració i continueu a partir d'aquest punt amb les instruccions del vídeo.

Your browser does not support the HTML5 video element

Resolució d'incidències més freqüents

He actualitzat a Ubuntu 22 i no puc connectar a l'essid eduroam

Cal actualitzar el paquet wpa_supplicant:

```
sudo apt update
sudo apt install wpa_supplicant
```

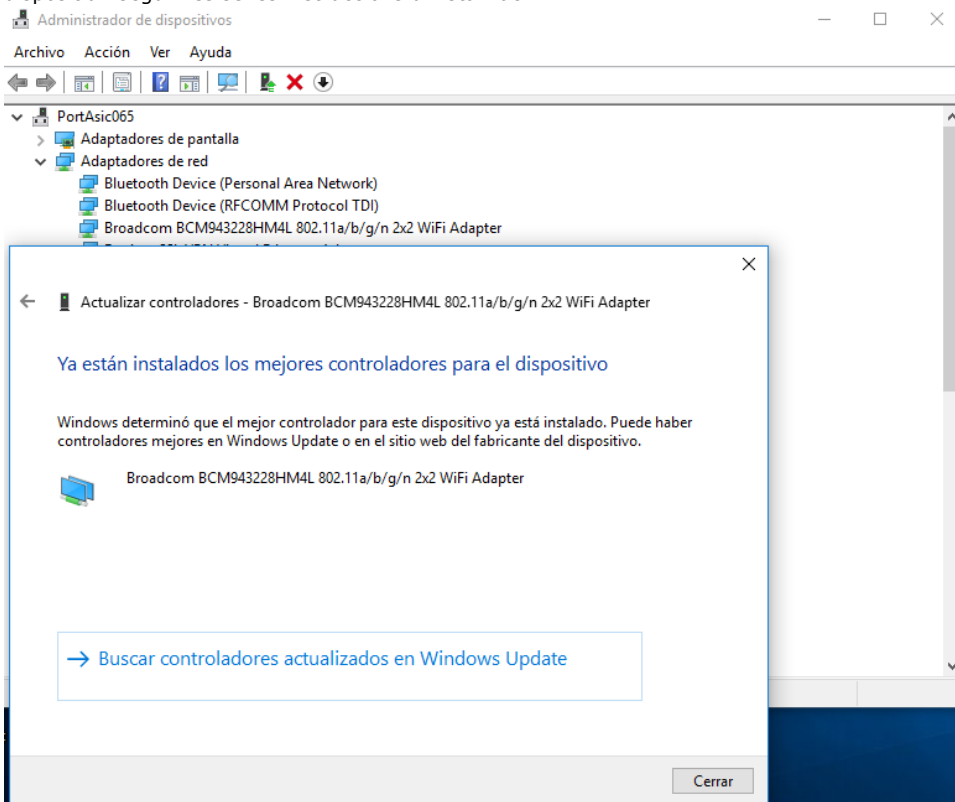
He configurat el meu dispositiu però no veig l'essid eduroam ni cap altre de la UdL (però sí d'altres)

Aquesta anomalia s'ha detectat en dispositius amb el sistema operatiu **Windows**.

Recentment la Universitat de Lleida ha renovat la seva infraestructura de la xarxa sense fils i alguns dispositius clients si no tenen els controladors de la xarxa sense fils actualitzats no mostren cap essid. Per a actualitzar els controladors:

1. Al quadre de "Bàsqueda" de la barra de tasques, escriviu "Administrador de dispositius". Quan aparegui a la llista feu-hi clic.
2. Seleccioneu la categoria "Adaptadores de red" i busqueu el que acaba en "WiFi Adapter". Feu clic amb el botó de la dreta i escolliu "Actualizar controlador".
3. Seleccioneu "Buscar software de controlador actualizado automáticamente".

4. Si Windows no troba un controlador nou, podeu intentar buscar-ne un a Windows Update o al lloc web del fabricant del dispositiu i seguir les seves instruccions d'instal·lació?.



Controladors per als adaptadors de xarxa WiFi de la marca Intel

Si el vostre adaptador de xarxa WiFi és de la marca Intel podeu seguir aquest enllaç: <https://www.intel.com/content/www/us/en/support/articles/000054799/network-and-i-o/wireless.html> per actualitzar directament els controladors a la última versió.

He configurat el meu dispositiu, veig l'essid eduroam, hi faig clic i no aconseguixo connectar-me

Quan no s'aconsegueix connectar pot ser perquè:

1. No heu posat bé algun paràmetre de la configuració. **Repasseu tota la configuració.**
2. El servidor d'autenticació no entén la vostra contrasenya. **Reescriu-la i si té algun d'aquests caràcters: @ i/o # , canvieu la vostra contrasenya:**

Per fer-ho, heu d'accedir a:

-?Si ets un alumne: Accedeix a <http://cv.udl.cat> . Introdueix l'identificador d'usuari i la contrasenya. Fes clic a Utilitats i després a "Obre l'eina de directori" i "Canvia la clau d'accés"

-?Si ets PAS i/o PDI: Accedeix a <http://cv.udl.cat> . Introdueix l'identificador d'usuari i la contrasenya. Fes clic a "Intranet" i després "Directorio" i "Canvia la clau d'accés"

No he pogut connectar-me a eduroam

Si heu arribat fins aquí i no heu pogut accedir a eduroam, poseu-vos en contacte amb el Centre d'Atenció a l'Usuari: [CAU-TIC](#)